

react リアクト

インタラクティブ空間演出サイネージ

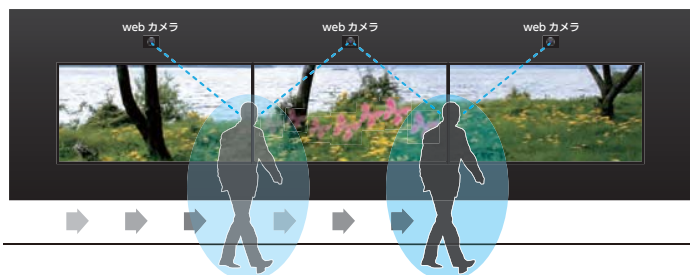
商品概要

REACT(リアクト)は、カメラなど映像入力装置からの画像をリアルタイムに解析し人物の不規則な動きやアウトラインを抽出することで、インタラクティブなグラフィックス表示を実現するリアルタイムの描画エンジンです。空間演出のために設置されるマルチ画面、街頭ビジョンや公共施設などの電子広告モニターなど、さまざまなモニター設置レイアウト、そのロケーションの環境や人の動線などを考慮した、都度変化するインタラクティブな映像表現を可能にしています。

ネットワーク技術を使った複数のカメラやマルチプロセッサの画像処理を行うことで、既存の表示モニターや映像送出PCを自由に組み合わせることでシステムを構築することが可能です。

また、カメラ画像から解析した人物などの動きに反応したグラフィックの変化は、アンビエントなグラフィックエレメントやデジタルフォト、企業ロゴや製品のイメージなどを置き換えて頂くことで、空間を演出するためのビデオインスタレーションから広告デジタルサインなど幅広い用途に柔軟に対応するものとなっています。

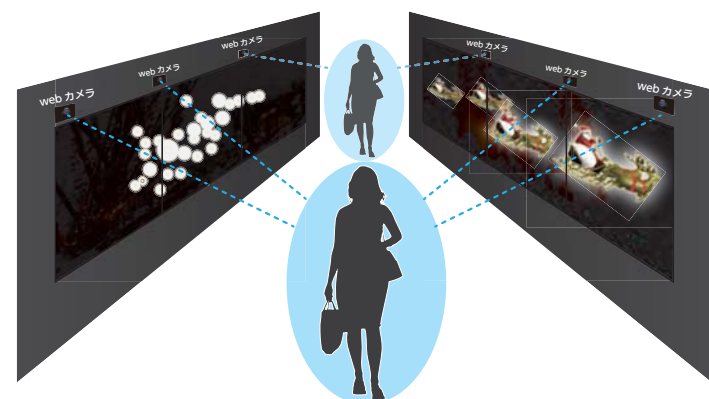
ご活用イメージ



人物の動きに追従して、設定したオブジェクトやキャラクターなどが出現します。背景イメージや出現するオブジェクトやキャラクターは変更することができます。



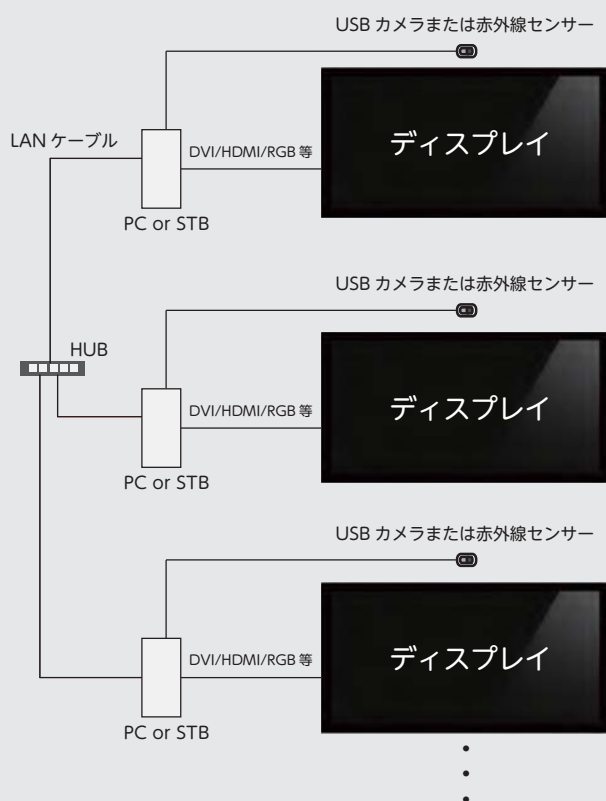
複数人の画像検出やインタラクションに対応しています。ゲームやアミューズメント的な空間演出が可能です。



複数のディスプレイやカメラ(センサ)を連携させることが可能です。モニターの画面サイズにとらわれず、自由にダイナミックな空間演出が実現できます。

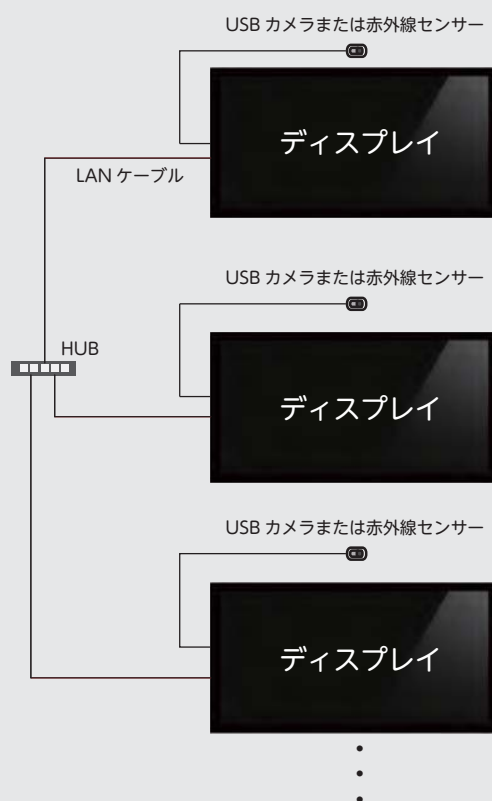
機器構成

PC or STB 利用時



※カメラ / センサーの設置数は設置環境や動作要件により異なります。

ディスプレイ内蔵 PC 利用時



※カメラ / センサーの設置数は設置環境や動作要件により異なります。

推奨環境

OS	Windows® XP/Vista/7
CPU	Intel Core i5 2.4GHz または AMD Phenom II 2.4GHz
メモリ	2GB 程度
グラフィックカード	GeForce GT 220 程度 または Radeon HD 4670 程度
HDD	1 GB 程度の空容量
イーサネット	1Gbps Ethernet
カメラ	WebCamera VGA 解像度で 30fps 以上 Logitech Webcam C600 等

お問合せ

REACT(リアクト)及びデジタルサイネージに関するお問い合わせはITTOCANへ

株式会社 **ITTOCAN**

〒107-0062 東京都港区南青山2丁目5番17号ポーラ青山ビル 9F Tel:03-5772-8140 Fax:03-5772-8146

<http://www.ittocan.co.jp>